

ZŠ U Krčského lesa

Kontaktní osoba:
Eís. zakázky:
Firma:
Eíslo zákazníka:

Datum: 16.09.2022
Zpracovatel:



Zpracovatel
Telefon
Fax
e-mail

Obsah

ZŠ U Krčského lesa	
Titulní strana projektu	1
Obsah	2
Schrack Technik LILE0062 Elegance Round 3 Evolution 24W/18W 3K/4K S...	
Datový list svítidla	4
ONE Light Ltd 50122FA-W LED Panel 3000K	
Datový list svítidla	5
Schrack Technik LIN1109083 Tafello R LED 37,8W 4173lm 4000K CRI 80 ...	
Datový list svítidla	6
Schrack Technik LITP0023 Lano 4 LED 33W 840 3960lm 850mA M1200 UGR<...	
Datový list svítidla	7
Schrack Technik NLK6U023SC corridor lens , accu NiCd 4.8V 900mAh -...	
Datový list svítidla	8
Schrack Technik NLK6U023SC Open area lens, accu NiCd 4.8V 900mAh -...	
Datový list svítidla	9
Schrack Technik LITP0021 Lano 4 LED 40W 840 4000lm 1000mA M1200 opal	
Datový list svítidla	10
1.01 - zádveři	
Světelné scény	
Umělé osvětlení	
Shrnutí	11
Nouzové osvětlení	
Shrnutí	12
Plochy místnosti	
Protipaniková plocha 1	
Hodnotový graf (E, svisle)	13
1.02 - šatna 1	
Světelné scény	
Umělé osvětlení	
Shrnutí	14
Nouzové osvětlení	
Shrnutí	15
Plochy místnosti	
Protipaniková plocha 1	
Hodnotový graf (E, svisle)	16
1.03 - šatna 2	
Světelné scény	
Umělé osvětlení	
Shrnutí	17
Nouzové osvětlení	
Shrnutí	18
Plochy místnosti	
Protipaniková plocha 1	
Hodnotový graf (E, svisle)	19
1.10 - šatna 9	
Světelné scény	
Umělé osvětlení	
Shrnutí	20
Nouzové osvětlení	
Shrnutí	21
Plochy místnosti	
Protipaniková plocha 1	
Hodnotový graf (E, svisle)	22
1.14 - zázemí pro úklid	



Zpracovatel
Telefon
Fax
e-mail

Obsah

Světelné scény	
Umělé osvětlení	
Shrnutí	23
Nouzové osvětlení	
Shrnutí	24
1.16 - Třída 7 – kmenová	
Světelné scény	
Umělé osvětlení	
Shrnutí	25
Výpočtové plochy (přehled výsledků)	26
Nouzové osvětlení	
Shrnutí	27
Plochy místnosti	
Protipaniková plocha 1	
Hodnotový graf (E, svisle)	28
1.17 - družina	
Světelné scény	
Umělé osvětlení	
Shrnutí	29
Nouzové osvětlení	
Shrnutí	30
1.18 - schodiště	
Světelné scény	
Umělé osvětlení	
Shrnutí	31
Nouzové osvětlení	
Shrnutí	32
1.19 - wc invalida	
Světelné scény	
Umělé osvětlení	
Shrnutí	33
Nouzové osvětlení	
Shrnutí	34
Plochy místnosti	
Protipaniková plocha 1	
Hodnotový graf (E, svisle)	35
1.23 - hovorna	
Shrnutí	36

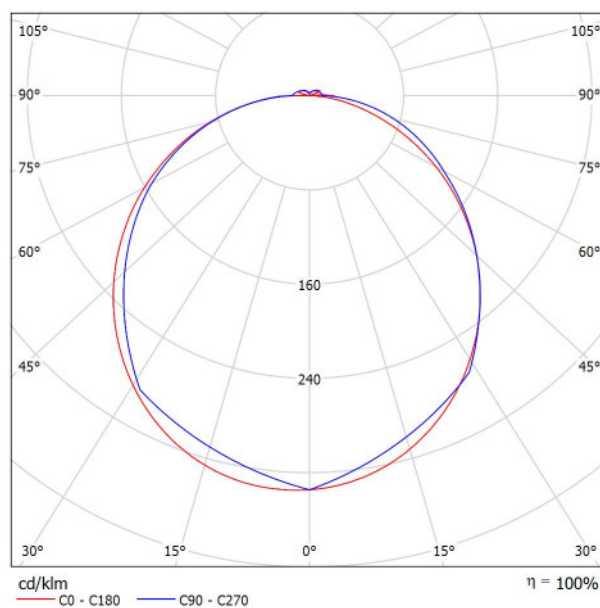


Zpracovatel
Telefon
Fax
e-mail

Schrack Technik LILE0062 Elegance Round 3 Evolution 24W/18W 3K/4K Sensor / Datový list svítidla

Výstup světla 1:

Obrázek svítidla najdete v našem katalogu svítidel.



Klasifikace svítidel dle CIE: 96
Kód CIE Flux Code: 45 76 93 96 100

Na základě chybějících vlastností symetrie nemůže
být pro toto svítidlo znázorněna žádná tabulka UGR.

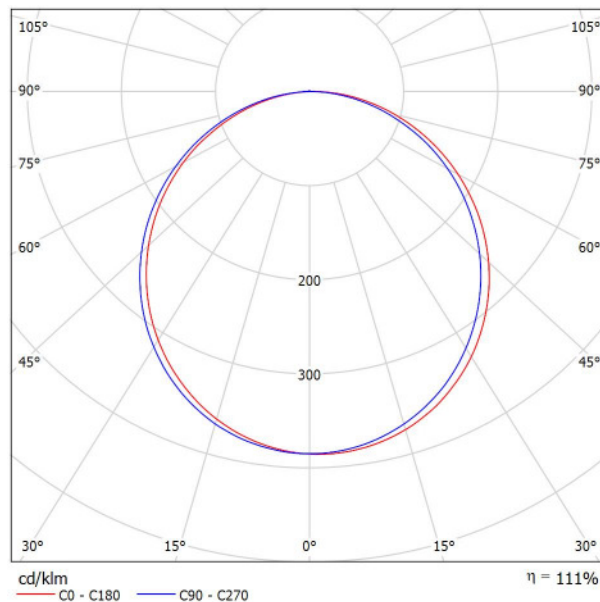


Zpracovatel
Telefon
Fax
e-mail

ONE Light Ltd 50122FA-W LED Panel 3000K / Datový list svítidla

Výstup světla 1:

Obrázek svítidla najdete v našem katalogu svítidel.



Klasifikace svítidel dle CIE: 100
Kód CIE Flux Code: 46 78 95 100 111

Na základě chybějících vlastností symetrie nemůže být pro toto svítidlo znázorněna žádná tabulka UGR.

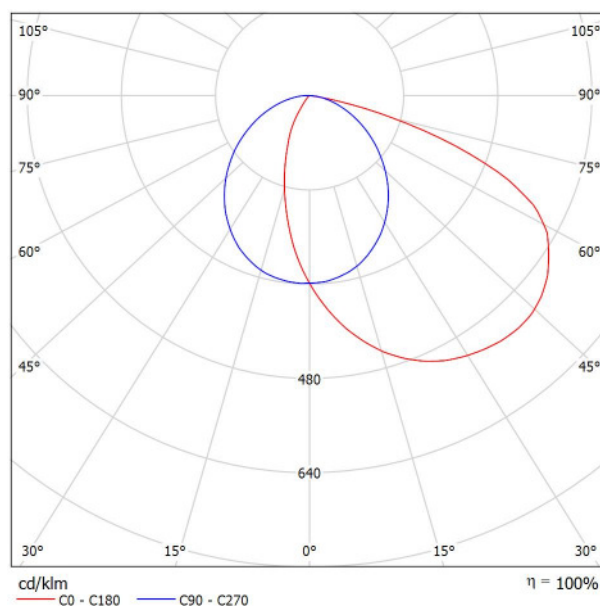


Zpracovatel
Telefon
Fax
e-mail

**Schrack Technik LIN1109083 Tafello R LED 37,8W 4173lm 4000K CRI 80 IP40 IK02
weiß / Datový list svítidla**

Výstup světla 1:

Obrázek svítidla najdete v našem katalogu svítidel.

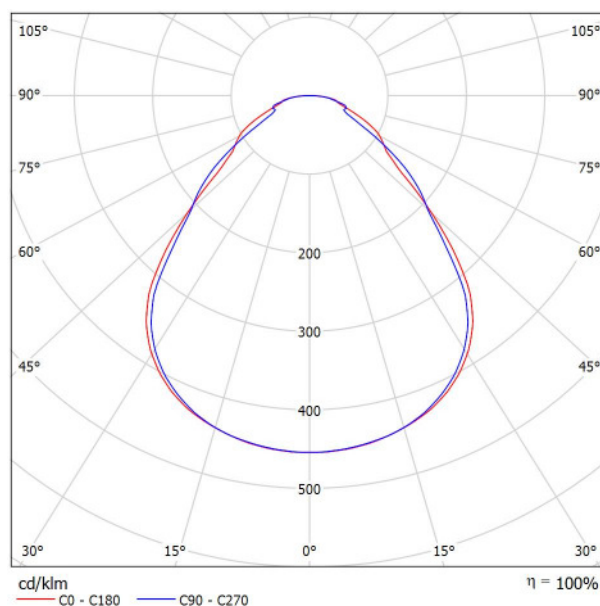


Klasifikace svítidel dle CIE: 100
Kód CIE Flux Code: 43 76 96 100 100

Na základě chybějících vlastností symetrie nemůže
být pro toto svítidlo znázorněna žádná tabulka UGR.

**Schrack Technik LITP0023 Lano 4 LED 33W 840 3960lm 850mA M1200 UGR<19,
microprism Abdeckung / Datový list svítidla**

Obrázek svítidla najdete v našem katalogu svítidel.



Klasifikace svítidel dle CIE: 100
Kód CIE Flux Code: 60 87 97 100 100

Výstup světla 1:

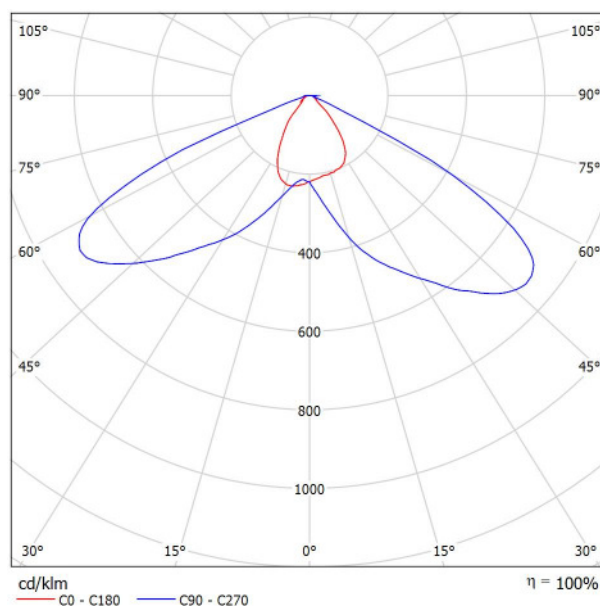
Vyhodnocení oslnění dle UGR												
p Strop		70	70	50	50	30	70	70	50	50	30	
p Stěny		50	30	50	30	30	50	30	50	30	30	
p Podlaha		20	20	20	20	20	20	20	20	20	20	
Velikost místnosti X Y		Směr pohledu napříč k ose lampy					Podélný směr pohledu k ose lampy					
2H	2H	16.1	17.3	16.4	17.5	17.7	15.8	17.0	16.1	17.2	17.4	
	3H	17.1	18.2	17.4	18.4	18.7	16.6	17.6	16.9	17.8	18.1	
	4H	17.5	18.7	17.9	18.8	19.1	17.2	18.1	17.5	18.4	18.7	
	6H	18.0	18.9	18.4	19.2	19.5	17.7	18.6	18.1	18.9	19.2	
	8H	18.3	19.2	18.7	19.5	19.8	18.0	18.8	18.3	19.1	19.4	
4H	12H	18.6	19.4	18.9	19.7	20.0	18.2	19.0	18.6	19.3	19.7	
	2H	16.5	17.5	16.9	17.8	18.1	16.3	17.2	16.6	17.5	17.8	
	3H	17.8	18.6	18.1	18.9	19.2	17.3	18.1	17.7	18.4	18.8	
	4H	18.3	19.0	18.7	19.4	19.8	18.1	18.8	18.4	19.1	19.5	
	6H	19.0	19.6	19.4	20.0	20.4	18.7	19.4	19.2	19.8	20.1	
8H	12H	19.4	19.9	19.8	20.3	20.7	19.1	19.7	19.5	20.0	20.5	
	12H	19.7	20.2	20.1	20.6	21.0	19.4	19.9	19.8	20.3	20.7	
	4H	18.6	19.1	19.0	19.5	19.9	18.3	18.9	18.8	19.3	19.7	
	6H	19.4	19.9	19.9	20.3	20.8	19.2	19.7	19.6	20.1	20.5	
	8H	19.9	20.3	20.4	20.7	21.2	19.6	20.0	20.1	20.5	21.0	
12H	12H	20.3	20.7	20.8	21.2	21.7	20.0	20.4	20.5	20.9	21.4	
	4H	18.6	19.1	19.0	19.5	20.0	18.4	18.9	18.8	19.3	19.7	
	6H	19.5	19.9	20.0	20.3	20.8	19.3	19.7	19.7	20.1	20.6	
	8H	20.0	20.4	20.5	20.8	21.3	19.8	20.1	20.2	20.6	21.1	
	Variace polohy pozorovatele pro vzdálenosti svítidel S S = 1.0H +0.2 / -0.3 +0.2 / -0.2 S = 1.5H +0.5 / -0.5 +0.4 / -0.8 S = 2.0H +1.0 / -0.9 +0.9 / -1.3											
Standardní tabulka		BK05					BK05					
Korekturní sčítanec		2.2					1.9					
Korigované oslnivací indice, vztahy na 3960lm Celkový světelný tok												

Zpracovatel
Telefon
Fax
e-mail

**Schrack Technik NLK6U023SC corridor lens , accu NiCd 4.8V 900mAh - 3h autonomy /
Datový list svítidla**

Výstup světla 1:

Obrázek svítidla najdete v našem katalogu svítidel.



Klasifikace svítidel dle CIE: 100
Kód CIE Flux Code: 48 88 98 100 100

Na základě chybějících vlastností symetrie nemůže
být pro toto svítidlo znázorněna žádná tabulka UGR.

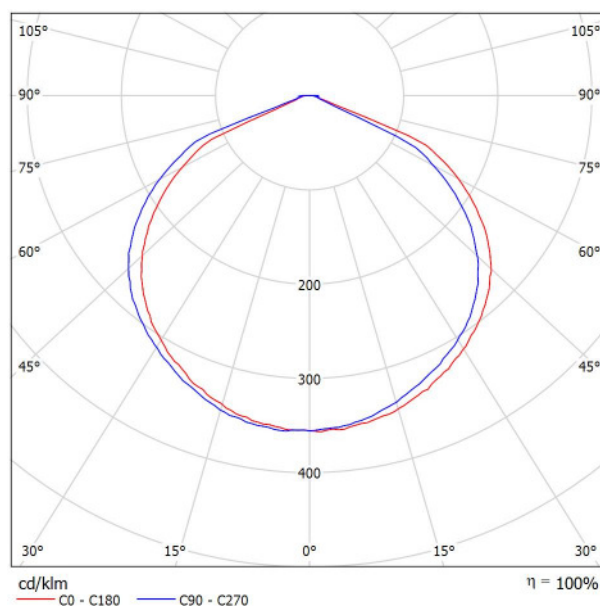


Zpracovatel
Telefon
Fax
e-mail

Schrack Technik NLK6U023SC Open area lens, accu NiCd 4.8V 900mAh - 3h autonomy / Datový list svítidla

Výstup světla 1:

Obrázek svítidla najdete v našem katalogu svítidel.



Klasifikace svítidel dle CIE: 100
Kód CIE Flux Code: 50 86 98 100 100

Na základě chybějících vlastností symetrie nemůže
být pro toto svítidlo znázorněna žádná tabulka UGR.

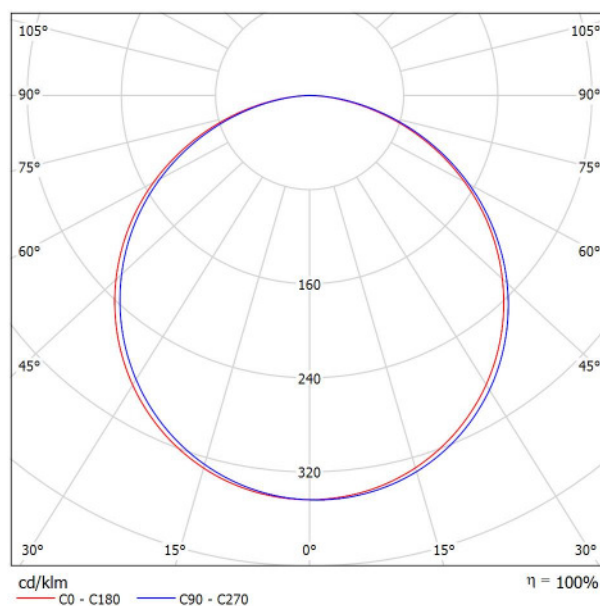


Zpracovatel
Telefon
Fax
e-mail

Schrack Technik LITP0021 Lano 4 LED 40W 840 4000lm 1000mA M1200 opal / Datový list svítidla

Výstup světla 1:

Obrázek svítidla najdete v našem katalogu svítidel.

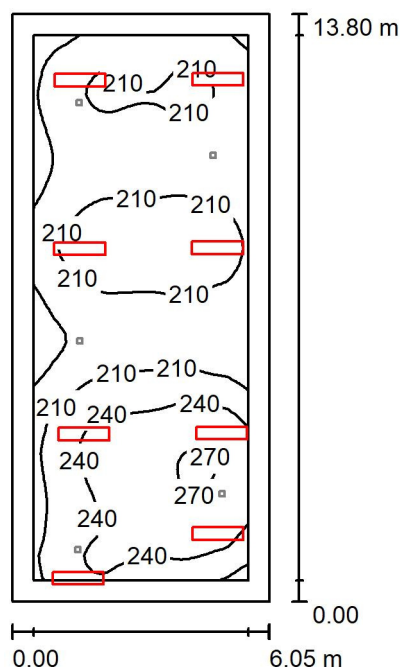


Klasifikace svítidel dle CIE: 100
Kód CIE Flux Code: 46 78 95 100 100

Na základě chybějících vlastností symetrie nemůže být pro toto svítidlo znázorněna žádná tabulka UGR.

Zpracovatel
Telefon
Fax
e-mail

1.01 - zádveří / Umělé osvětlení / Shrnutí



Výška místnosti: 3.000 m, Montážní výška: 3.000 m, Činitel údržby: 0.80

Hodnoty v Lux, Měřítko 1:178

Plocha	ρ [%]	E_m [lx]	E_{min} [lx]	E_{max} [lx]	E_{min} / E_{rr}
Uživatelská úroveň	/	216	157	274	0.728
Podlaha	20	207	127	274	0.615
Strop	70	55	43	175	0.780
Stěny (4)	50	141	52	759	/

Uživatelská úroveň:

Výška: 0.000 m
Rastr: 64 x 32 Body
Okrajová zóna: 0.500 m

Poměr intenzity osvětlení (podle LG7): Stěny / pracovní rovina: 0.648, Strop / pracovní rovina: 0.253.

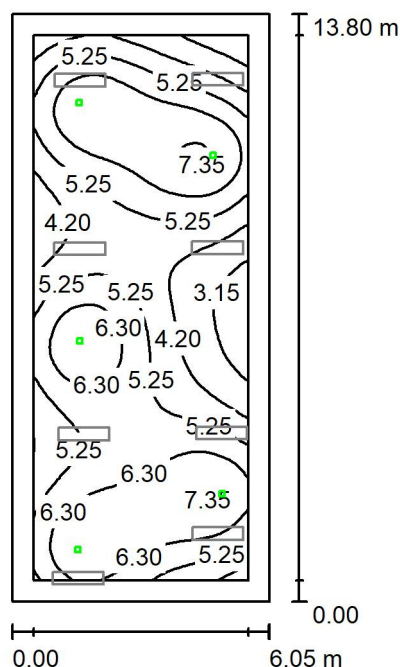
Kusovník svítidel

Č.	ks	Označení (Opravný faktor)	Φ (Svítidlo) [lm]	Φ (Zdroje:) [lm]	P [W]
1	8	Schrack Technik LITP0021 Lano 4 LED 40W 840 4000lm 1000mA M1200 opal (1.000)	3711	3711	38.8
Celkem:			29687	29688	310.4

Specifický příkon: $3.72 \text{ W/m}^2 = 1.72 \text{ W/m}^2/100 \text{ lx}$ (Základní plocha: 83.46 m^2)

Zpracovatel
Telefon
Fax
e-mail

1.01 - zádveří / Nouzové osvětlení / Shrnutí



Výška místnosti: 3.000 m, Montážní výška: 3.000 m, Činitel údržby: 0.80

Hodnoty v Lux, Měřítko 1:178

Plocha	ρ [%]	E_m [lx]	E_{min} [lx]	E_{max} [lx]	E_{min} / E_m
Uživatelská úroveň	/	5.48	2.23	7.47	0.406
Podlaha	20	5.13	1.42	7.46	0.277
Strop	70	0.00	0.00	0.00	0.254
Stěny (4)	50	2.32	0.07	14	/

Uživatelská úroveň:

Výška: 0.000 m
Rastr: 128 x 64 Body
Okrajová zóna: 0.500 m

Scéna s nouzovým osvětlením (EN 1838):

Vypočítává se pouze přímé světlo. Podíl odraženého světla se nebere v úvahu.

Poměr intenzity osvětlení (podle LG7): Stěny / pracovní rovina: 0.420, Strop / pracovní rovina: 0.000.

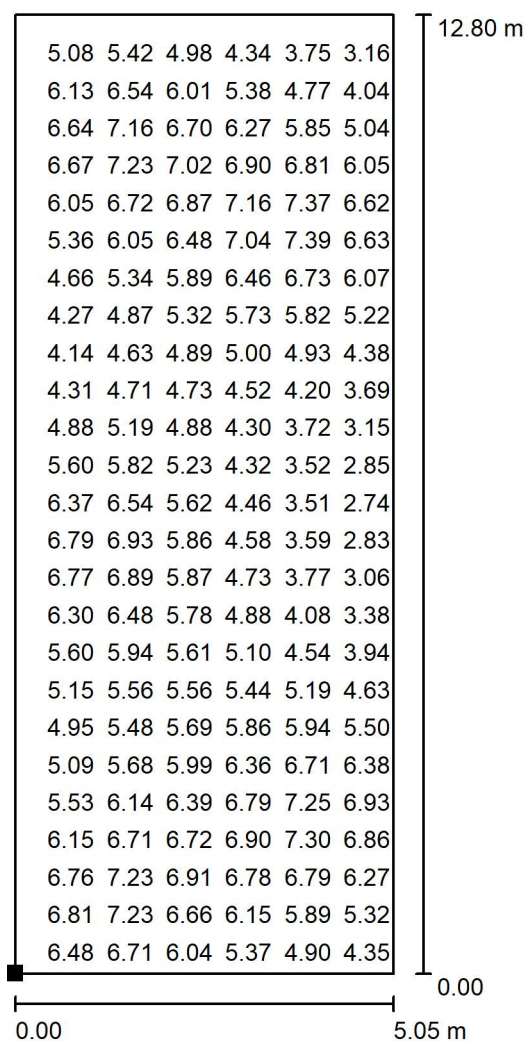
Kusovník svítidel

Č.	ks	Označení (Opravný faktor)	Φ (Svítidlo) [lm]	Φ (Zdroje:) [lm]	P [W]
1	5	Schrack Technik NLK6U023SC Open area lens, accu NiCd 4.8V 900mAh - 3h autonomy (1.000)	176	176	0.1
Celkem:			880	880	0.5

Specifický příkon: $0.01 \text{ W/m}^2 = 0.11 \text{ W/m}^2/100 \text{ lx}$ (Základní plocha: 83.46 m^2)

Zpracovatel
Telefon
Fax
e-mail

1.01 - zádveří / Nouzové osvětlení / Protipaniková plocha 1 / Hodnotový graf (E, svisle)



Hodnoty v Lux, Měřítko 1 : 101

Nelze zobrazit všechny vypočtené hodnoty.

Poloha plochy v místnosti:
Označený bod:
(39.110 m, 11.245 m, 0.000 m)



Rastr: 128 x 64 Body

E_m [lx]
5.48

E_{min} [lx]
2.23

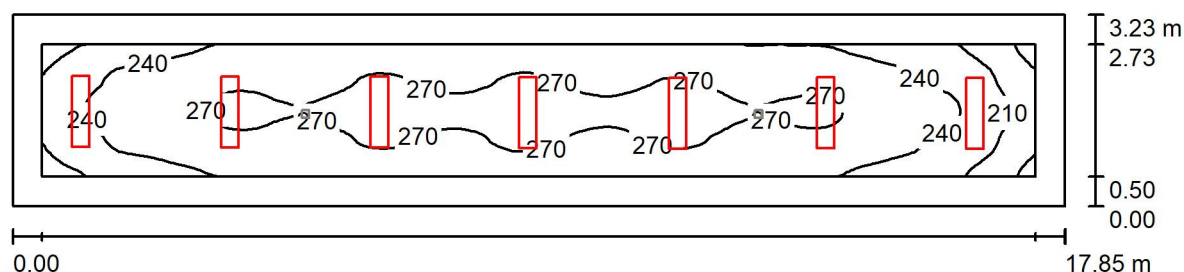
E_{max} [lx]
7.47

E_{min} / E_m
0.406

E_{min} / E_{max}
0.298

Zpracovatel
Telefon
Fax
e-mail

1.02 - šatna 1 / Umělé osvětlení / Shrnutí



Výška místnosti: 3.600 m, Montážní výška: 3.600 m, Činitel údržby: 0.80

Hodnoty v Lux, Měřítko 1:128

Plocha	ρ [%]	E_m [lx]	E_{min} [lx]	E_{max} [lx]	E_{min} / E_m
Uživatelská úroveň	/	253	168	281	0.666
Podlaha	20	195	121	229	0.617
Strop	70	61	46	76	0.752
Stěny (4)	50	140	54	271	/

Uživatelská úroveň:

Výška: 0.850 m
Rastr: 128 x 64 Body
Okrajová zóna: 0.500 m

Poměr intenzity osvětlení (podle LG7): Stěny / pracovní rovina: 0.595, Strop / pracovní rovina: 0.240.

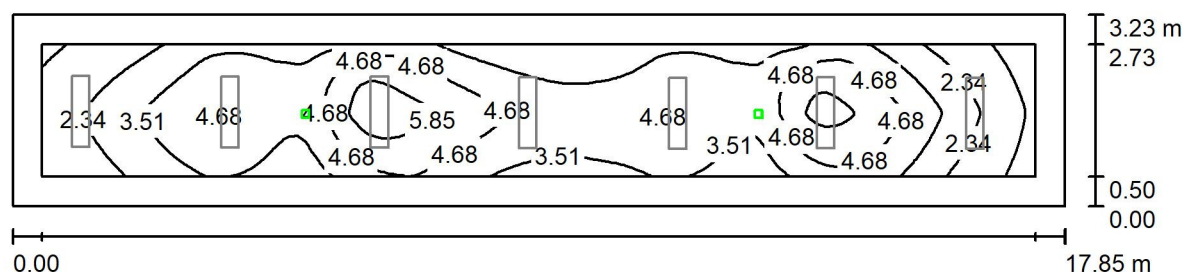
Kusovník svítidel

Č.	ks	Označení (Opravný faktor)	Φ (Svítidlo) [lm]	Φ (Zdroje:) [lm]	P [W]
1	7	Schrack Technik LITP0021 Lano 4 LED 40W 840 4000lm 1000mA M1200 opal (1.000)	3711	3711	38.8
Celkem:			25976	25977	271.6

Specifický příkon: $4.72 \text{ W/m}^2 = 1.87 \text{ W/m}^2/100 \text{ lx}$ (Základní plocha: 57.57 m^2)

Zpracovatel
Telefon
Fax
e-mail

1.02 - šatna 1 / Nouzové osvětlení / Shrnutí



Výška místnosti: 3.600 m, Montážní výška: 3.600 m, Činitel údržby: 0.80

Hodnoty v Lux, Měřítko 1:128

Plocha	ρ [%]	E_m [lx]	E_{min} [lx]	E_{max} [lx]	E_{min} / E_m
Uživatelská úroveň	/	3.74	0.62	6.48	0.164
Podlaha	20	2.54	0.69	4.46	0.270
Strop	70	0.00	0.00	0.00	0.269
Stěny (4)	50	0.69	0.00	2.20	/

Uživatelská úroveň:

Výška: 0.850 m
Rastr: 128 x 64 Body
Okrajová zóna: 0.500 m

Scéna s nouzovým osvětlením (EN 1838):

Vypočítává se pouze přímé světlo. Podíl odraženého světla se nebere v úvahu.

Poměr intenzity osvětlení (podle LG7): Stěny / pracovní rovina: 0.155, Strop / pracovní rovina: 0.000.

Kusovník svítidel

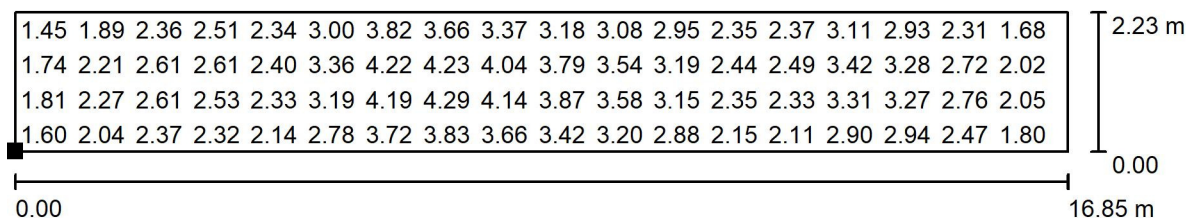
Č.	ks	Označení (Opravný faktor)	Φ (Svítidlo) [lm]	Φ (Zdroje:) [lm]	P [W]
1	2	Schrack Technik NLK6U023SC corridor lens, accu NiCd 4.8V 900mAh - 3h autonomy (1.000)	156	156	0.1
Celkem:			312	312	0.2

Specifický příkon: 0.00 W/m² = 0.09 W/m²/100 lx (Základní plocha: 57.57 m²)



Zpracovatel
Telefon
Fax
e-mail

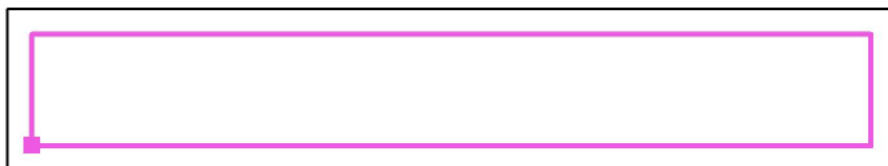
1.02 - šatna 1 / Nouzové osvětlení / Protipaniková plocha 1 / Hodnotový graf (E_v)



Hodnoty v Lux, Měřítko 1 : 121

Nelze zobrazit všechny vypočtené hodnoty.

Poloha plochy v místnosti:
Označený bod:
(42.710 m, 25.115 m, 0.000 m)



Rastr: 128 x 64 Body

E_m [lx]
2.82

E_{min} [lx]
1.12

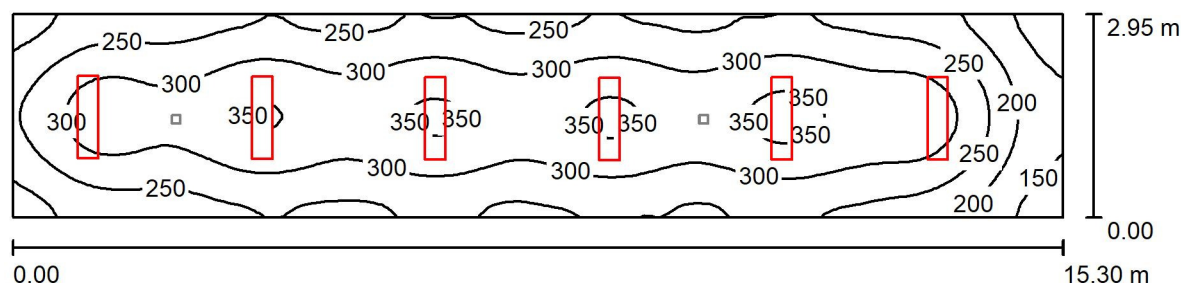
E_{max} [lx]
4.46

E_{min} / E_m
0.398

E_{min} / E_{max}
0.251

Zpracovatel
Telefon
Fax
e-mail

1.03 - šatna 2 / Umělé osvětlení / Shrnutí



Výška místnosti: 3.000 m, Montážní výška: 3.000 m, Činitel údržby: 0.80

Hodnoty v Lux, Měřítko 1:110

Plocha	ρ [%]	E_m [lx]	E_{min} [lx]	E_{max} [lx]	E_{min} / E_m
Uživatelská úroveň	/	281	124	365	0.443
Podlaha	20	228	124	271	0.543
Strop	70	66	41	85	0.611
Stěny (4)	50	157	53	300	/

Uživatelská úroveň:

Výška: 0.850 m
Rastr: 128 x 64 Body
Okrajová zóna: 0.000 m

Poměr intenzity osvětlení (podle LG7): Stěny / pracovní rovina: 0.602, Strop / pracovní rovina: 0.237.

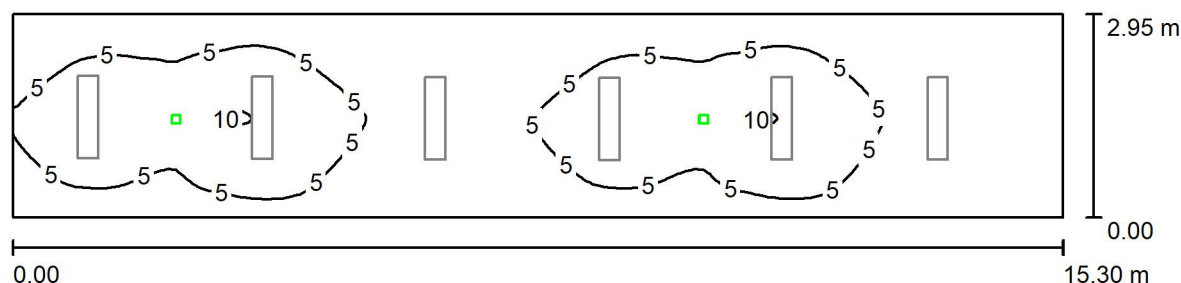
Kusovník svítidel

Č.	ks	Označení (Opravný faktor)	Φ (Svítidlo) [lm]	Φ (Zdroje) [lm]	P [W]
1	6	Schrack Technik LITP0021 Lano 4 LED 40W 840 4000lm 1000mA M1200 opal (1.000)	3711	3711	38.8
Celkem:			22265	22266	232.8

Specifický příkon: $5.16 \text{ W/m}^2 = 1.84 \text{ W/m}^2/100 \text{ lx}$ (Základní plocha: 45.13 m^2)

Zpracovatel
Telefon
Fax
e-mail

1.03 - šatna 2 / Nouzové osvětlení / Shrnutí



Výška místnosti: 3.000 m, Montážní výška: 3.000 m, Činitel údržby: 0.80

Hodnoty v Lux, Měřítko 1:110

Plocha	ρ [%]	E_m [lx]	E_{min} [lx]	E_{max} [lx]	E_{min} / E_m
Uživatelská úroveň	/	4.21	0.04	10	0.010
Podlaha	20	3.27	0.39	5.64	0.118
Strop	70	0.00	0.00	0.00	0.292
Stěny (4)	50	0.93	0.00	9.58	/

Uživatelská úroveň:

Výška: 0.850 m
Rastr: 128 x 64 Body
Okrajová zóna: 0.000 m

Scéna s nouzovým osvětlením (EN 1838):
Vypočítává se pouze přímé světlo. Podíl odraženého světla se nebere v úvahu.

Poměr intenzity osvětlení (podle LG7): Stěny / pracovní rovina: 0.186, Strop / pracovní rovina: 0.000.

Kusovník svítidel

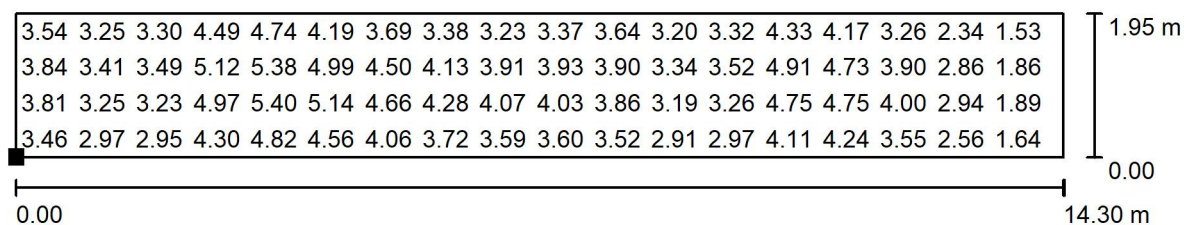
Č.	ks	Označení (Opravný faktor)	Φ (Svítidlo) [lm]	Φ (Zdroje) [lm]	P [W]
1	2	Schrack Technik NLK6U023SC corridor lens, accu NiCd 4.8V 900mAh - 3h autonomy (1.000)	156	156	0.1
Celkem:			312	312	0.2

Specifický příkon: $0.00 \text{ W/m}^2 = 0.11 \text{ W/m}^2/100 \text{ lx}$ (Základní plocha: 45.13 m^2)



Zpracovatel
Telefon
Fax
e-mail

1.03 - šatna 2 / Nouzové osvětlení / Protipaniková plocha 1 / Hodnotový graf (E_v , svisle)



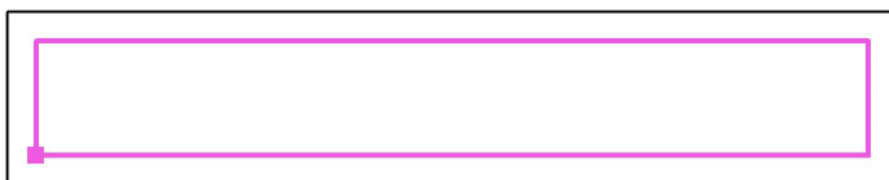
Hodnoty v Lux, Měřítko 1 : 103

Nelze zobrazit všechny vypočtené hodnoty.

Poloha plochy v místnosti:

Označený bod:

(45.260 m, 22.090 m, 0.000 m)



Rastr: 128 x 32 Body

E_m [lx]
3.69

E_{min} [lx]
0.89

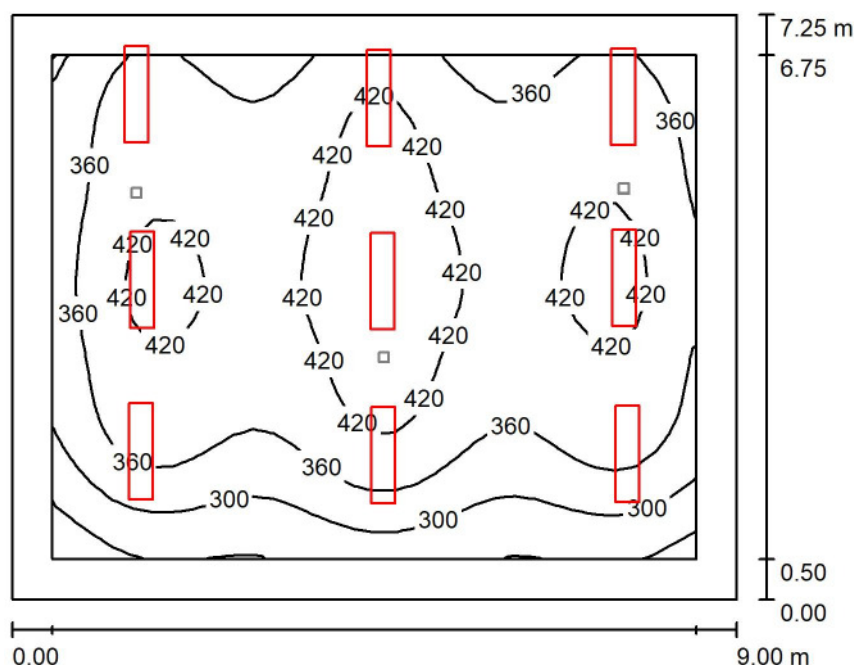
E_{max} [lx]
5.65

E_{min} / E_m
0.240

E_{min} / E_{max}
0.157

Zpracovatel
Telefon
Fax
e-mail

1.10 - šatna 9 / Umělé osvětlení / Shrnutí



Výška místnosti: 3.000 m, Montážní výška: 3.000 m, Činitel údržby: 0.80

Hodnoty v Lux, Měřítko 1:94

Plocha	ρ [%]	E_m [lx]	E_{min} [lx]	E_{max} [lx]	E_{min} / E_m
Uživatelská úroveň	/	377	196	473	0.520
Podlaha	20	305	153	393	0.501
Strop	70	77	50	132	0.650
Stěny (4)	50	189	65	511	/

Uživatelská úroveň:

Výška: 0.850 m
Rastr: 32 x 32 Body
Okrajová zóna: 0.500 m

Poměr intenzity osvětlení (podle LG7): Stěny / pracovní rovina: 0.519, Strop / pracovní rovina: 0.205.

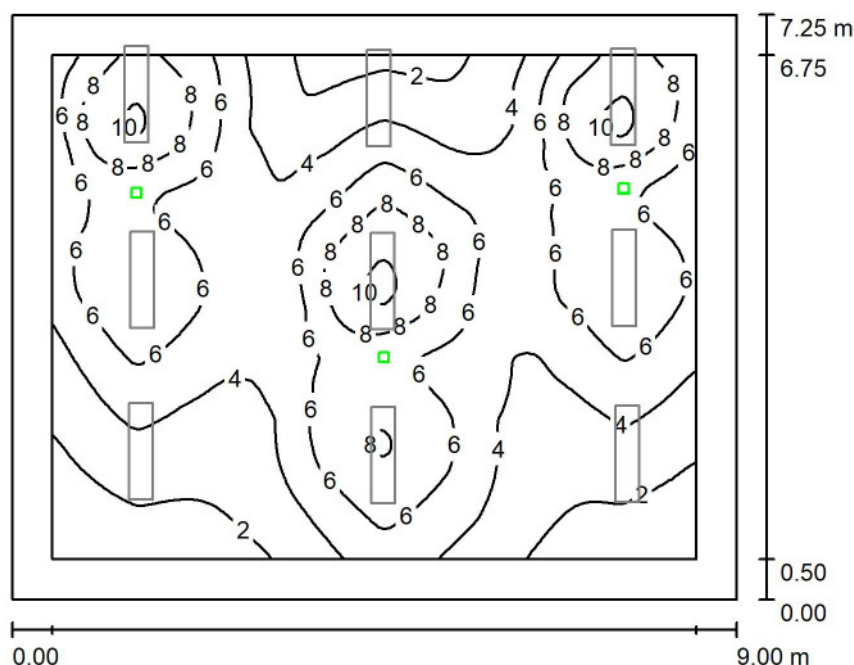
Kusovník svítidel

Č.	ks	Označení (Opravný faktor)	Φ (Svítidlo) [lm]	Φ (Zdroje:) [lm]	P [W]
1	9	Schrack Technik LITP0021 Lano 4 LED 40W 840 4000lm 1000mA M1200 opal (1.000)	3711	3711	38.8
Celkem:			33398	33398	349.2

Specifický příkon: $5.35 \text{ W/m}^2 = 1.42 \text{ W/m}^2/100 \text{ lx}$ (Základní plocha: 65.25 m^2)

Zpracovatel
Telefon
Fax
e-mail

1.10 - šatna 9 / Nouzové osvětlení / Shrnutí



Výška místnosti: 3.000 m, Montážní výška: 3.000 m, Činitel údržby: 0.80

Hodnoty v Lux, Měřítko 1:94

Plocha	ρ [%]	E_m [lx]	E_{min} [lx]	E_{max} [lx]	E_{min} / E_m
Uživatelská úroveň	/	5.17	0.59	10	0.113
Podlaha	20	3.68	0.71	5.86	0.193
Strop	70	0.00	0.00	0.00	0.133
Stěny (4)	50	1.38	0.04	10	/

Uživatelská úroveň:

Výška: 0.850 m
Rastr: 128 x 128 Body
Okrajová zóna: 0.500 m

Scéna s nouzovým osvětlením (EN 1838):

Vypočítává se pouze přímé světlo. Podíl odraženého světla se nebere v úvahu.

Poměr intenzity osvětlení (podle LG7): Stěny / pracovní rovina: 0.203, Strop / pracovní rovina: 0.000.

Kusovník svítidel

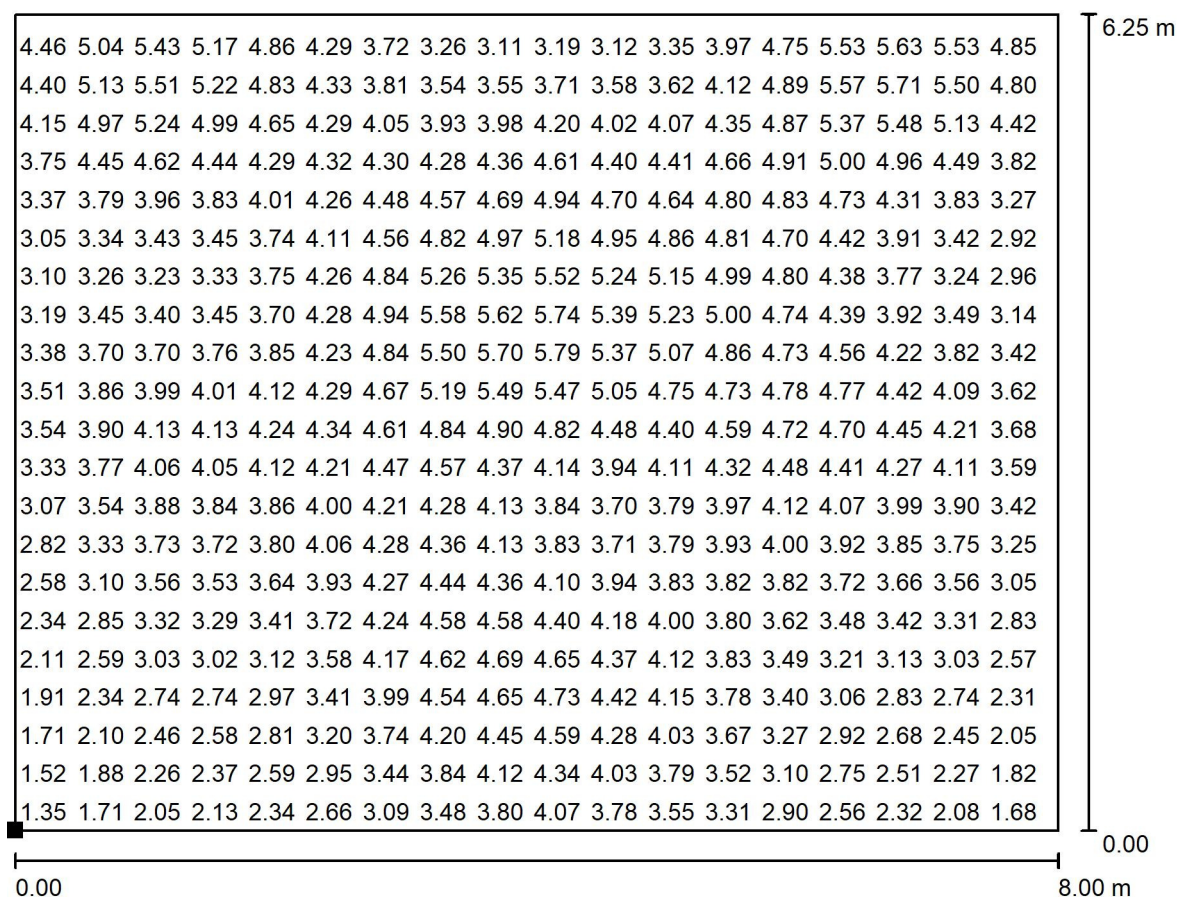
Č.	ks	Označení (Opravný faktor)	Φ (Svítidlo) [lm]	Φ (Zdroje:) [lm]	P [W]
1	3	Schrack Technik NLK6U023SC corridor lens, accu NiCd 4.8V 900mAh - 3h autonomy (1.000)	156	156	0.1
Celkem:			468	468	0.3

Specifický příkon: $0.00 \text{ W/m}^2 = 0.09 \text{ W/m}^2/100 \text{ lx}$ (Základní plocha: 65.25 m^2)



Zpracovatel
Telefon
Fax
e-mail

1.10 - šatna 9 / Nouzové osvětlení / Protipaniková plocha 1 / Hodnotový graf (E_v)



Hodnoty v Lux, Měřítko 1 : 58

Nelze zobrazit všechny vypočtené hodnoty.

Poloha plochy v místnosti:

Označený bod:

(30.160 m, 3.820 m, 0.000 m)



Rastr: 128 x 128 Body

E_m [lx]
3.95

E_{min} [lx]
1.18

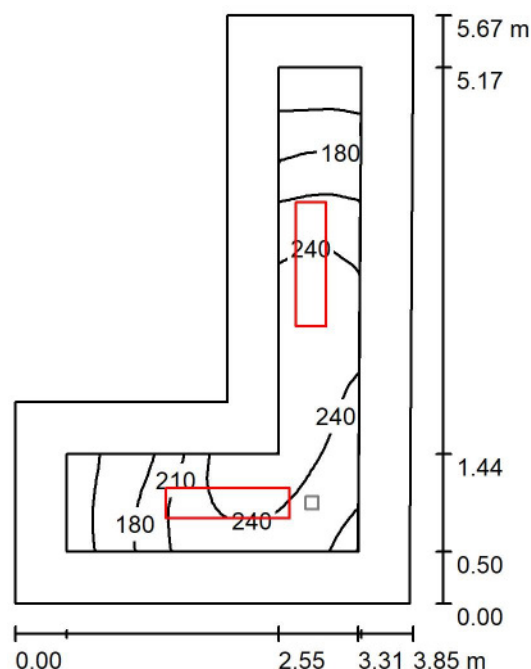
E_{max} [lx]
5.85

E_{min} / E_m
0.297

E_{min} / E_{max}
0.201

Zpracovatel
Telefon
Fax
e-mail

1.14 - zázemí pro úklid / Umělé osvětlení / Shrnutí



Výška místnosti: 2.700 m, Montážní výška: 2.700 m, Činitel údržby: 0.80

Hodnoty v Lux, Měřítko 1:73

Plocha	ρ [%]	E_m [lx]	E_{min} [lx]	E_{max} [lx]	E_{min} / E_{rr}
Uživatelská úroveň	/	214	130	262	0.605
Podlaha	20	188	97	261	0.514
Strop	70	66	37	103	0.557
Stěny (6)	50	140	43	454	/

Uživatelská úroveň:

Výška: 0.000 m
Rastr: 32 x 32 Body
Okrajová zóna: 0.500 m

Poměr intenzity osvětlení (podle LG7): Stěny / pracovní rovina: 0.653, Strop / pracovní rovina: 0.307.

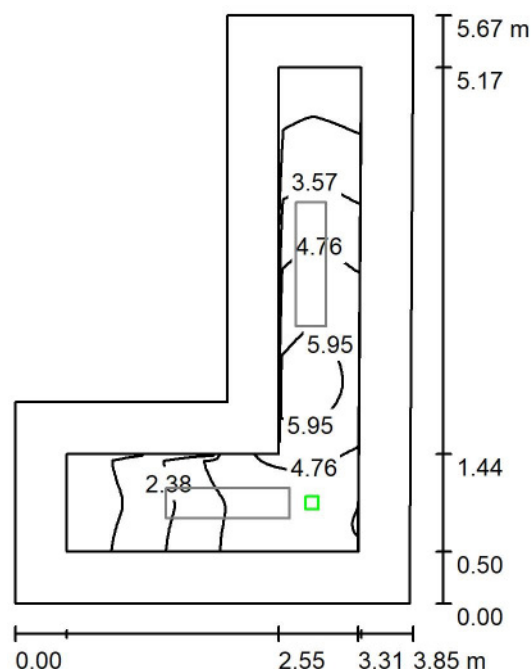
Kusovník svítidel

Č.	ks	Označení (Opravný faktor)	Φ (Svítidlo) [lm]	Φ (Zdroje:) [lm]	P [W]
1	2	Schrack Technik LITP0021 Lano 4 LED 40W 840 4000lm 1000mA M1200 opal (1.000)	3711	3711	38.8
Celkem:			7422	7422	77.6

Specifický příkon: $5.52 \text{ W/m}^2 = 2.57 \text{ W/m}^2/100 \text{ lx}$ (Základní plocha: 14.06 m^2)

Zpracovatel
Telefon
Fax
e-mail

1.14 - zázemí pro úklid / Nouzové osvětlení / Shrnutí



Výška místnosti: 2.700 m, Montážní výška: 2.700 m, Činitel údržby: 0.80

Hodnoty v Lux, Měřítko 1:73

Plocha	ρ [%]	E_m [lx]	E_{min} [lx]	E_{max} [lx]	E_{min} / E_m
Uživatelská úroveň	/	3.68	0.50	6.44	0.137
Podlaha	20	3.17	0.19	6.41	0.059
Strop	70	0.00	0.00	0.00	0.000
Stěny (6)	50	1.57	0.00	56	/

Uživatelská úroveň:

Výška: 0.000 m
Rastr: 64 x 64 Body
Okrajová zóna: 0.500 m

Scéna s nouzovým osvětlením (EN 1838):

Vypočítává se pouze přímé světlo. Podíl odraženého světla se nebere v úvahu.

Poměr intenzity osvětlení (podle LG7): Stěny / pracovní rovina: 0.428, Strop / pracovní rovina: 0.000.

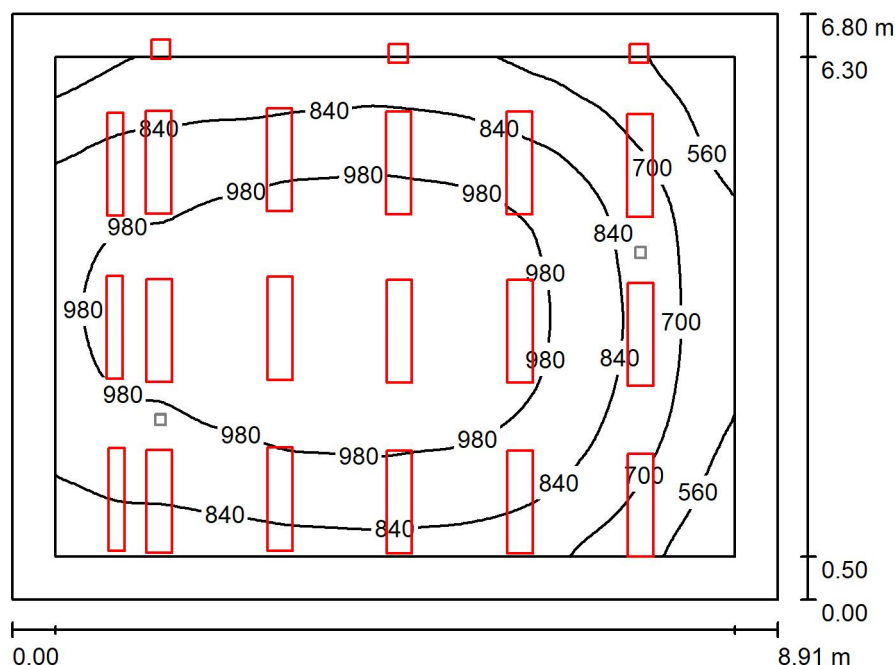
Kusovník svítidel

Č.	ks	Označení (Opravný faktor)	Φ (Svítidlo) [lm]	Φ (Zdroje:) [lm]	P [W]
1	1	Schrack Technik NLK6U023SC corridor lens, accu NiCd 4.8V 900mAh - 3h autonomy (1.000)	156	156	0.1
Celkem:			156	156	0.1

Specifický příkon: $0.01 \text{ W/m}^2 = 0.19 \text{ W/m}^2/100 \text{ lx}$ (Základní plocha: 14.06 m^2)

Zpracovatel
Telefon
Fax
e-mail

1.16 - Třída 7 – kmenová / Umělé osvětlení / Shrnutí



Výška místnosti: 3.550 m, Činitel údržby: 0.80

Hodnoty v Lux, Měřítko 1:88

Plocha	ρ [%]	E_m [lx]	E_{min} [lx]	E_{max} [lx]	E_{min} / E_{rr}
Uživatelská úroveň	/	875	428	1080	0.490
Podlaha	20	727	350	983	0.481
Strop	70	186	120	503	0.644
Stěny (4)	50	413	103	1046	/

Uživatelská úroveň:

Výška: 0.750 m
Rastr: 64 x 64 Body
Okrajová zóna: 0.500 m

Poměr intenzity osvětlení (podle LG7): Stěny / pracovní rovina: 0.408, Strop / pracovní rovina: 0.222.

Kusovník svítidel

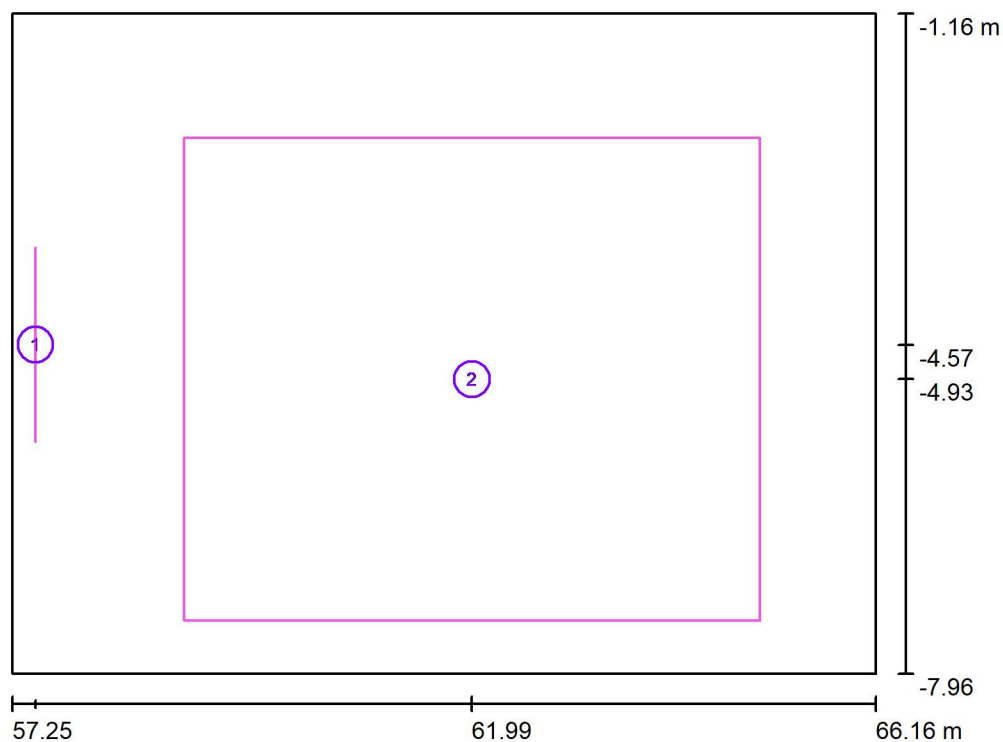
Č.	ks	Označení (Opravný faktor)	Φ (Svítidlo) [lm]	Φ (Zdroje:) [lm]	P [W]
1	3	ONE Light Ltd 50122FA-W LED Panel 3000K (1.000)	1656	1490	22.0
2	3	Schrack Technik LIN1109083 Tafello R LED 37,8W 4173lm 4000K CRI 80 IP40 IK02 weiß (1.000)	4173	4173	37.8
3	15	Schrack Technik LITP0023 Lano 4 LED 33W 840 3960lm 850mA M1200 UGR<19, microprism Abdeckung (1.000)	3960	3960	33.0
Celkem:			76887	76390	674.4

Specifický příkon: $11.13 \text{ W/m}^2 = 1.27 \text{ W/m}^2/100 \text{ lx}$ (Základní plocha: 60.57 m^2)



Zpracovatel
Telefon
Fax
e-mail

1.16 - Třída 7 – kmenová / Umělé osvětlení / Výpočtové plochy (přehled výsledků)



Měřítko 1 : 78

Seznam výpočtových ploch

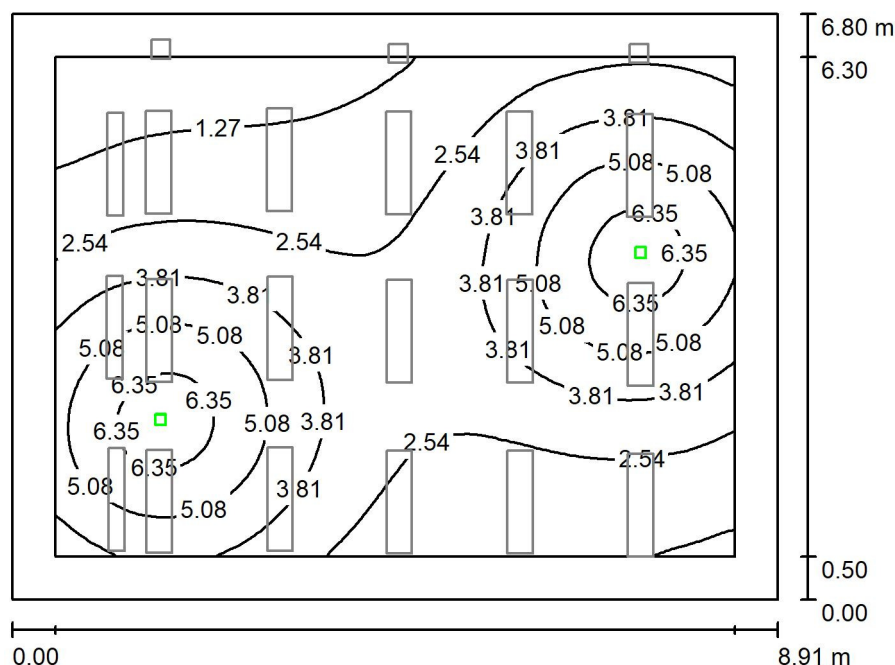
Č.	Označení	Typ	Rastr	E_m [lx]	E_{min} [lx]	E_{max} [lx]	E_{min} / E_m	E_{min} / E_{max}
1	Tabule	svisle	8 x 16	551	494	628	0.897	0.788
2	Třída	svisle	32 x 32	936	565	1081	0.604	0.523

Shrnutí výsledků

Typ	Pocet	Průměr [lx]	Min [lx]	Max [lx]	E_{min} / E_m	E_{min} / E_{max}
svisle	2	911	494	1081	0.54	0.46

Zpracovatel
Telefon
Fax
e-mail

1.16 - Třída 7 – kmenová / Nouzové osvětlení / Shrnutí



Výška místnosti: 3.550 m, Činitel údržby: 0.80

Hodnoty v Lux, Měřítko 1:88

Plocha	ρ [%]	E_m [lx]	E_{min} [lx]	E_{max} [lx]	E_{min} / E_m
Uživatelská úroveň	/	3.38	0.53	6.87	0.157
Podlaha	20	2.56	0.51	4.40	0.201
Strop	70	0.00	0.00	0.00	0.000
Stěny (4)	50	1.16	0.00	6.77	/

Uživatelská úroveň:

Výška: 0.750 m
Rastr: 128 x 128 Body
Okrajová zóna: 0.500 m

Scéna s nouzovým osvětlením (EN 1838):

Vypočítává se pouze přímé světlo. Podíl odraženého světla se nebere v úvahu.

Poměr intenzity osvětlení (podle LG7): Stěny / pracovní rovina: 0.294, Strop / pracovní rovina: 0.002.

Kusovník svítidel

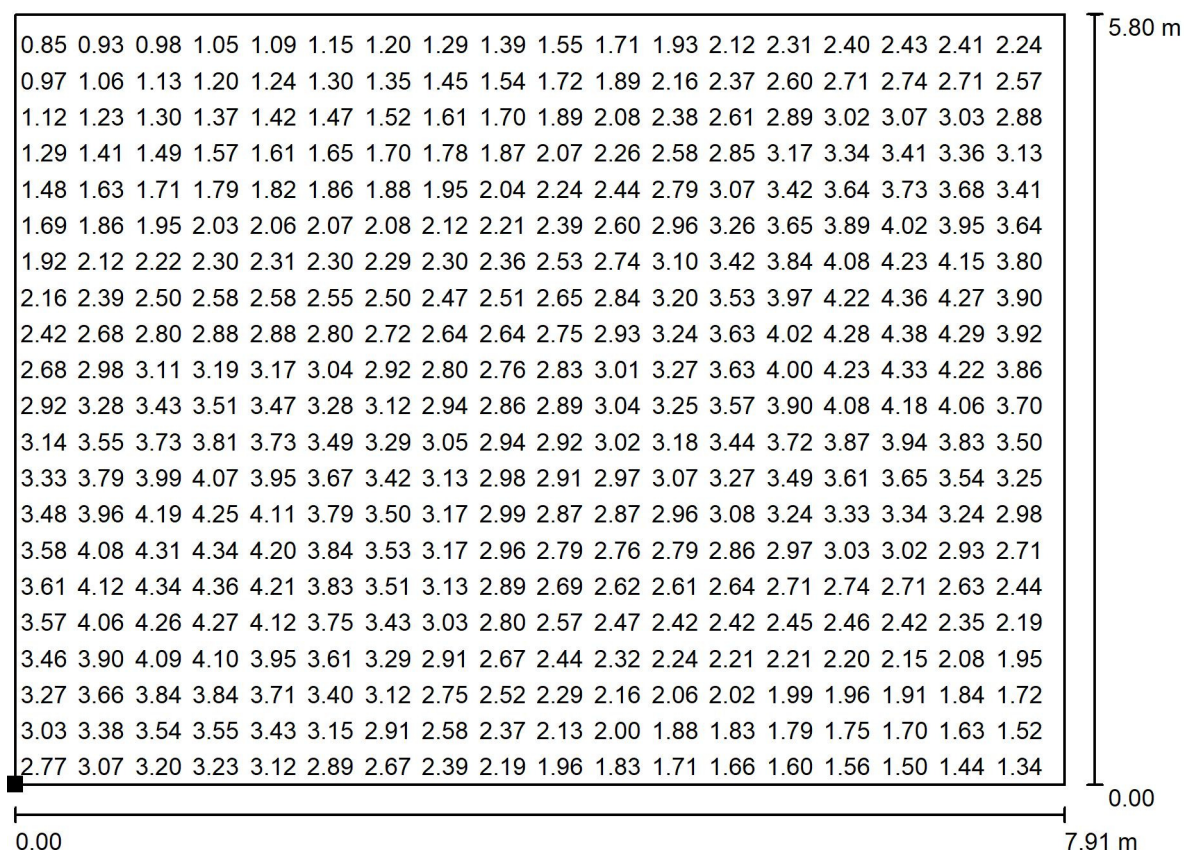
Č.	ks	Označení (Opravný faktor)	Φ (Svítidlo) [lm]	Φ (Zdroje:) [lm]	P [W]
1	2	Schrack Technik NLK6U023SC Open area lens, accu NiCd 4.8V 900mAh - 3h autonomy (1.000)	176	176	0.1
Celkem:			352	352	0.2

Specifický příkon: $0.00 \text{ W/m}^2 = 0.10 \text{ W/m}^2/100 \text{ lx}$ (Základní plocha: 60.57 m^2)



Zpracovatel
Telefon
Fax
e-mail

1.16 - Třída 7 – kmenová / Nouzové osvětlení / Protipaniková plocha 1 / Hodnotový graf (E, svisle)



Hodnoty v Lux, Měřítko 1 : 57

Nelze zobrazit všechny vypočtené hodnoty.

Poloha plochy v místnosti:

Označený bod:

(57.753 m, -7.460 m, 0.000 m)



Rastr: 128 x 128 Body

E_m [lx]
2.78

E_{min} [lx]
0.76

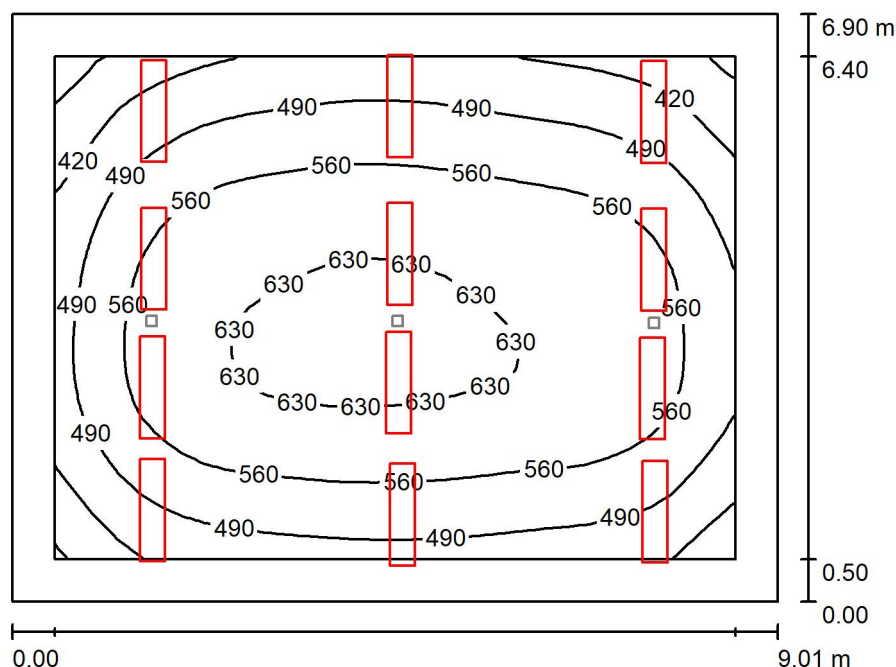
E_{max} [lx]
4.40

E_{min} / E_m
0.274

E_{min} / E_{max}
0.173

Zpracovatel
Telefon
Fax
e-mail

1.17 - družina / Umělé osvětlení / Shrnutí



Výška místnosti: 3.300 m, Montážní výška: 3.300 m, Činitel údržby: 0.80

Hodnoty v Lux, Měřítko 1:89

Plocha	ρ [%]	E_m [lx]	E_{min} [lx]	E_{max} [lx]	E_{min} / E_m
Uživatelská úroveň	/	540	315	647	0.584
Podlaha	20	473	244	617	0.515
Strop	70	106	77	130	0.726
Stěny (4)	50	235	105	439	/

Uživatelská úroveň:

Výška: 0.400 m
Rastr: 32 x 32 Body
Okrajová zóna: 0.500 m

Poměr intenzity osvětlení (podle LG7): Stěny / pracovní rovina: 0.439, Strop / pracovní rovina: 0.197.

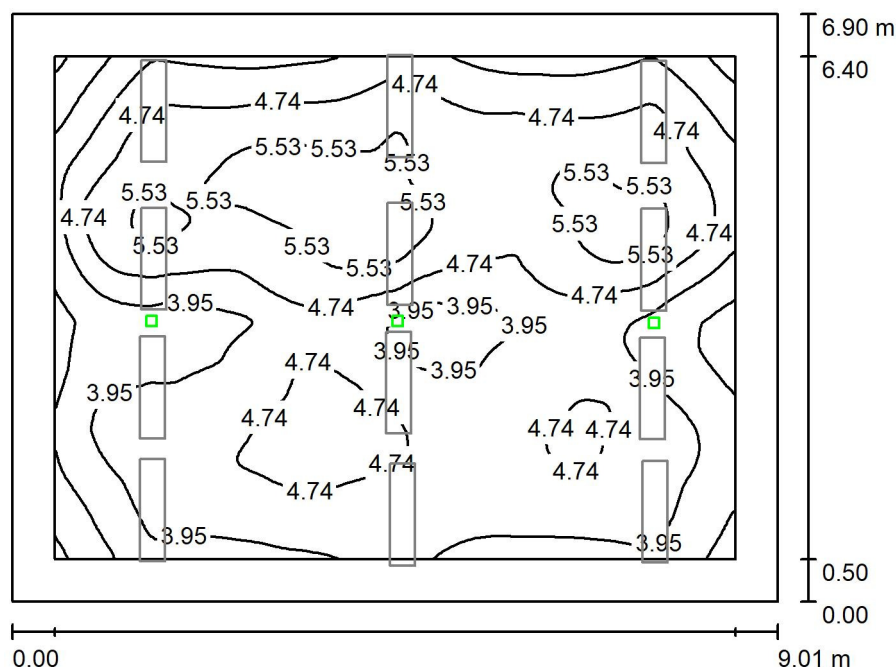
Kusovník svítidel

Č.	ks	Označení (Opravný faktor)	Φ (Svítidlo) [lm]	Φ (Zdroje:) [lm]	P [W]
1	12	Schrack Technik LITP0023 Lano 4 LED 33W 840 3960lm 850mA M1200 UGR<19, microprism Abdeckung (1.000)	3960	3960	33.0
Celkem:			47520	47520	396.0

Specifický příkon: $6.37 \text{ W/m}^2 = 1.18 \text{ W/m}^2/100 \text{ lx}$ (Základní plocha: 62.17 m^2)

Zpracovatel
Telefon
Fax
e-mail

1.17 - družina / Nouzové osvětlení / Shrnutí



Výška místnosti: 3.300 m, Montážní výška: 3.300 m, Činitel údržby: 0.80

Hodnoty v Lux, Měřítko 1:89

Plocha	ρ [%]	E_m [lx]	E_{min} [lx]	E_{max} [lx]	E_{min} / E_m
Uživatelská úroveň	/	4.51	2.20	6.13	0.487
Podlaha	20	3.66	1.35	5.36	0.368
Strop	70	0.00	0.00	0.00	0.000
Stěny (4)	50	1.40	0.06	5.47	/

Uživatelská úroveň:

Výška: 0.400 m
Rastr: 128 x 128 Body
Okrajová zóna: 0.500 m

Scéna s nouzovým osvětlením (EN 1838):

Vypočítává se pouze přímé světlo. Podíl odraženého světla se nebere v úvahu.

Poměr intenzity osvětlení (podle LG7): Stěny / pracovní rovina: 0.281, Strop / pracovní rovina: 0.000.

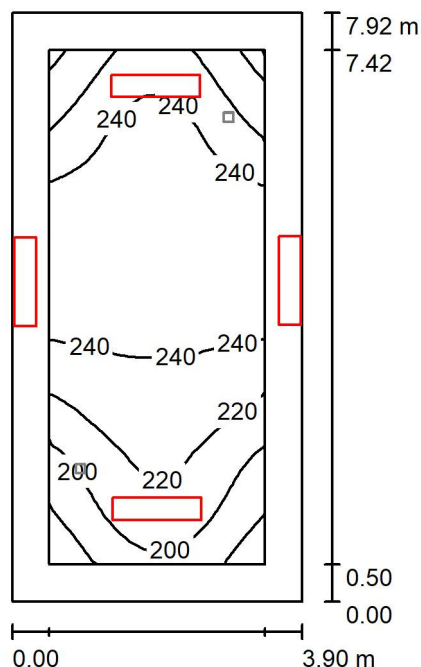
Kusovník svítidel

Č.	ks	Označení (Opravný faktor)	Φ (Svítidlo) [lm]	Φ (Zdroje:) [lm]	P [W]
1	3	Schrack Technik NLK6U023SC corridor lens, accu NiCd 4.8V 900mAh - 3h autonomy (1.000)	156	156	0.1
Celkem:			468	468	0.3

Specifický příkon: $0.00 \text{ W/m}^2 = 0.11 \text{ W/m}^2/100 \text{ lx}$ (Základní plocha: 62.17 m^2)

Zpracovatel
Telefon
Fax
e-mail

1.18 - schodiště / Umělé osvětlení / Shrnutí



Výška místnosti: 3.000 m, Montážní výška: 3.000 m, Činitel údržby: 0.80

Hodnoty v Lux, Měřítko 1:102

Plocha	ρ [%]	E_m [lx]	E_{min} [lx]	E_{max} [lx]	E_{min} / E_m
Uživatelská úroveň	/	230	164	259	0.711
Podlaha	20	216	124	259	0.574
Strop	70	74	44	778	0.598
Stěny (4)	50	164	54	3400	/

Uživatelská úroveň:

Výška: 0.000 m
Rastr: 32 x 16 Body
Okrajová zóna: 0.500 m

Poměr intenzity osvětlení (podle LG7): Stěny / pracovní rovina: 0.721, Strop / pracovní rovina: 0.323.

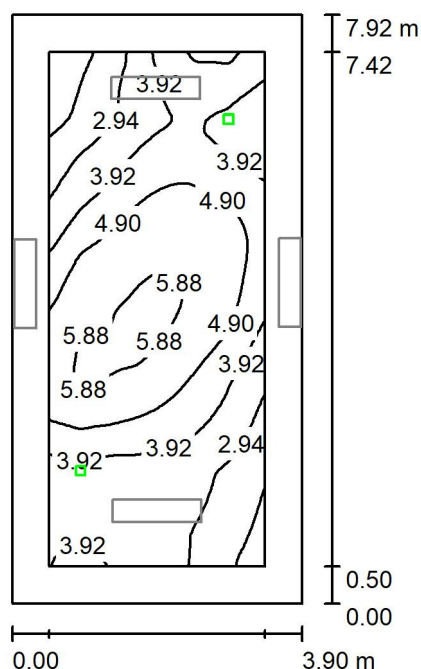
Kusovník svítidel

Č.	ks	Označení (Opravný faktor)	Φ (Svítidlo) [lm]	Φ (Zdroje) [lm]	P [W]
1	4	Schrack Technik LITP0021 Lano 4 LED 40W 840 4000lm 1000mA M1200 opal (1.000)	3711	3711	38.8
Celkem:			14843	14844	155.2

Specifický příkon: $5.02 \text{ W/m}^2 = 2.18 \text{ W/m}^2/100 \text{ lx}$ (Základní plocha: 30.89 m^2)

Zpracovatel
Telefon
Fax
e-mail

1.18 - schodiště / Nouzové osvětlení / Shrnutí



Výška místnosti: 3.000 m, Montážní výška: 3.000 m, Činitel údržby: 0.80

Hodnoty v Lux, Měřítko 1:102

Plocha	ρ [%]	E_m [lx]	E_{min} [lx]	E_{max} [lx]	E_{min} / E_m
Uživatelská úroveň	/	4.21	1.09	6.00	0.258
Podlaha	20	3.82	0.33	6.00	0.086
Strop	70	0.00	0.00	0.00	0.000
Stěny (4)	50	1.86	0.01	23	/

Uživatelská úroveň:

Výška: 0.000 m
Rastr: 128 x 64 Body
Okrajová zóna: 0.500 m

Scéna s nouzovým osvětlením (EN 1838):

Vypočítává se pouze přímé světlo. Podíl odraženého světla se nebere v úvahu.

Poměr intenzity osvětlení (podle LG7): Stěny / pracovní rovina: 0.444, Strop / pracovní rovina: 0.000.

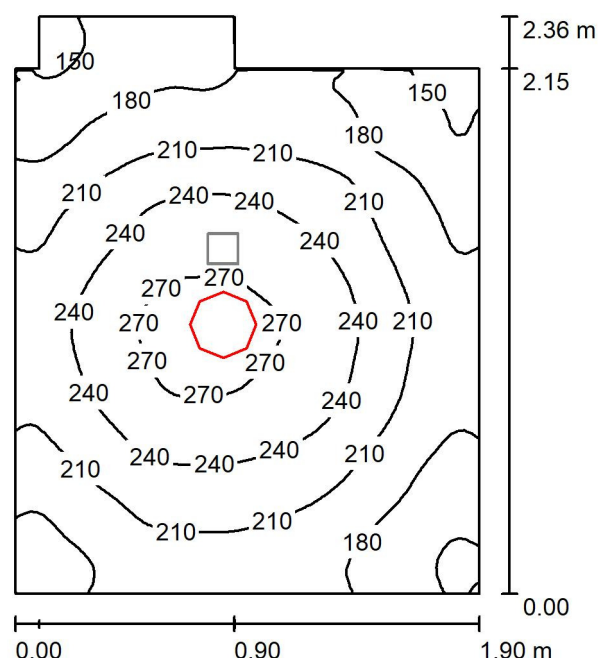
Kusovník svítidel

Č.	ks	Označení (Opravný faktor)	Φ (Svítidlo) [lm]	Φ (Zdroje:) [lm]	P [W]
1	2	Schrack Technik NLK6U023SC corridor lens, accu NiCd 4.8V 900mAh - 3h autonomy (1.000)	156	156	0.1
Celkem:			312	312	0.2

Specifický příkon: $0.01 \text{ W/m}^2 = 0.15 \text{ W/m}^2/100 \text{ lx}$ (Základní plocha: 30.89 m^2)

Zpracovatel
Telefon
Fax
e-mail

1.19 - wc invalida / Umělé osvětlení / Shrnutí



Výška místnosti: 2.700 m, Montážní výška: 2.700 m, Činitel údržby: 0.80

Hodnoty v Lux, Měřítko 1:31

Plocha	ρ [%]	E_m [lx]	E_{min} [lx]	E_{max} [lx]	E_{min} / E_m
Uživatelská úroveň	/	210	138	281	0.656
Podlaha	20	133	102	157	0.771
Strop	70	89	48	1427	0.538
Stěny (9)	50	130	39	367	/

Uživatelská úroveň:

Výška: 0.850 m
Rastr: 64 x 64 Body
Okrajová zóna: 0.000 m

Poměr intenzity osvětlení (podle LG7): Stěny / pracovní rovina: 0.736, Strop / pracovní rovina: 0.421.

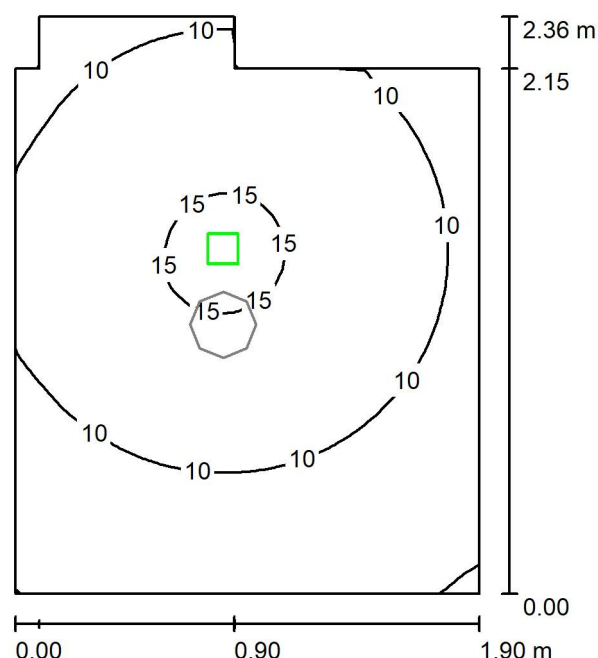
Kusovník svítidel

Č.	ks	Označení (Opravný faktor)	Φ (Svítidlo) [lm]	Φ (Zdroje:) [lm]	P [W]
1	1	Schrack Technik LILE0062 Elegance Round 3 Evolution 24W/18W 3K/4K Sensor (1.000)	2586	2586	23.3
Celkem:			2586	2586	23.3

Specifický příkon: $5.48 \text{ W/m}^2 = 2.60 \text{ W/m}^2/100 \text{ lx}$ (Základní plocha: 4.25 m^2)

Zpracovatel
Telefon
Fax
e-mail

1.19 - wc invalida / Nouzové osvětlení / Shrnutí



Výška místnosti: 2.700 m, Montážní výška: 2.700 m, Činitel údržby: 0.80

Hodnoty v Lux, Měřítko 1:31

Plocha	ρ [%]	E_m [lx]	E_{min} [lx]	E_{max} [lx]	E_{min} / E_m
Uživatelská úroveň	/	11	4.67	16	0.435
Podlaha	20	5.90	3.74	7.19	0.633
Strop	70	0.00	0.00	0.00	0.000
Stěny (9)	50	5.03	0.00	27	/

Uživatelská úroveň:

Výška: 0.850 m
Rastr: 32 x 32 Body
Okrajová zóna: 0.000 m

Scéna s nouzovým osvětlením (EN 1838):

Vypočítává se pouze přímé světlo. Podíl odraženého světla se nebere v úvahu.

Poměr intenzity osvětlení (podle LG7): Stěny / pracovní rovina: 0.582, Strop / pracovní rovina: 0.000.

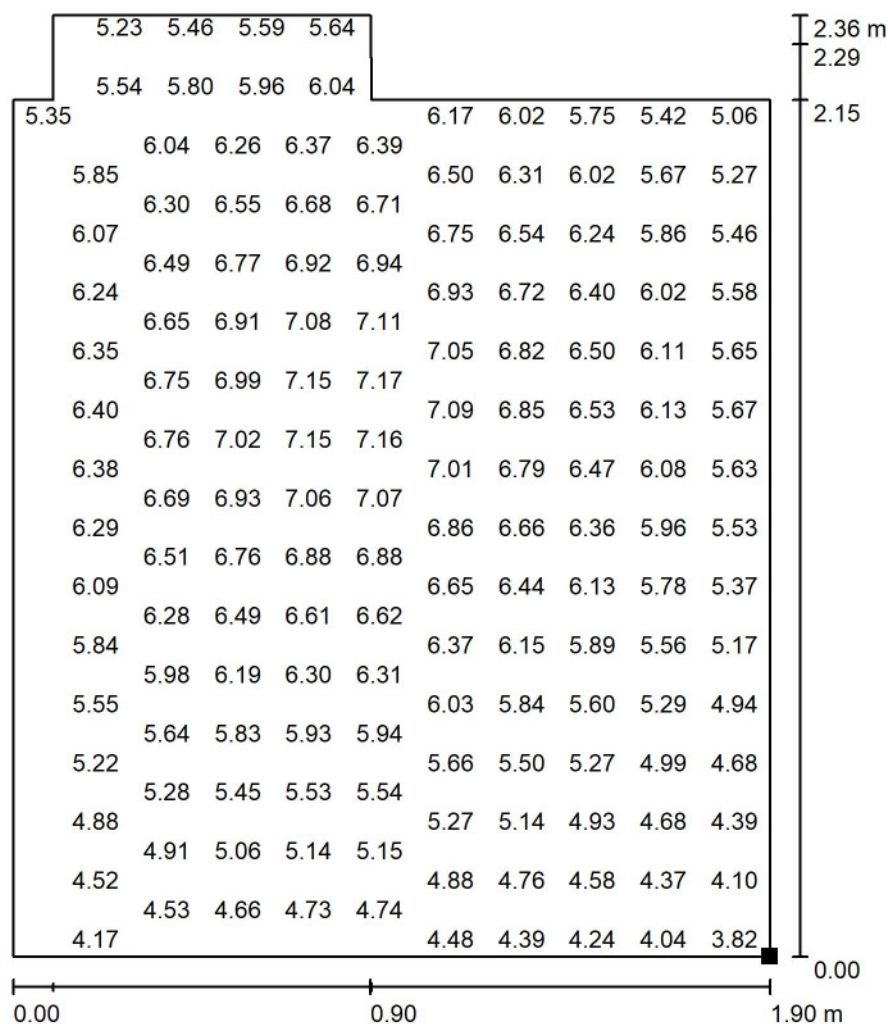
Kusovník svítidel

Č.	ks	Označení (Opravný faktor)	Φ (Svítidlo) [lm]	Φ (Zdroje:) [lm]	P [W]
1	1	Schrack Technik NLK6U023SC Open area lens, accu NiCd 4.8V 900mAh - 3h autonomy (1.000)	176	176	0.1
Celkem:			176	176	0.1

Specifický příkon: $0.02 \text{ W/m}^2 = 0.22 \text{ W/m}^2/100 \text{ lx}$ (Základní plocha: 4.25 m^2)

Zpracovatel
Telefon
Fax
e-mail

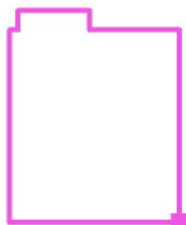
1.19 - wc invalida / Nouzové osvětlení / Protipaniková plocha 1 / Hodnotový graf (E_v , svisle)



Hodnoty v Lux, Měřítko 1 : 19

Nelze zobrazit všechny vypočtené hodnoty.

Poloha plochy v místnosti:
Označený bod:
(48.660 m, -2.560 m, 0.000 m)



Rastr: 32 x 32 Body

E_m [lx]
5.90

E_{min} [lx]
3.74

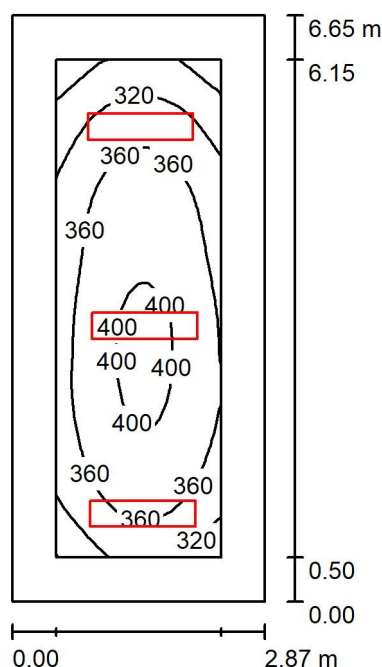
E_{max} [lx]
7.19

E_{min} / E_m
0.633

E_{min} / E_{max}
0.520

Zpracovatel
Telefon
Fax
e-mail

1.23 - hovorna / Shrnutí



Výška místnosti: 3.400 m, Montážní výška: 3.400 m, Činitel údržby: 0.80

Hodnoty v Lux, Měřítko 1:86

Plocha	ρ [%]	E_m [lx]	E_{min} [lx]	E_{max} [lx]	E_{min} / E_m
Uživatelská úroveň	/	359	253	410	0.706
Podlaha	20	255	155	317	0.607
Strop	70	71	48	92	0.674
Stěny (4)	50	159	64	314	/

Uživatelská úroveň:

Výška: 0.850 m
Rastr: 16 x 32 Body
Okrajová zóna: 0.500 m

Poměr intenzity osvětlení (podle LG7): Stěny / pracovní rovina: 0.467, Strop / pracovní rovina: 0.197.

Kusovník svítidel

Č.	ks	Označení (Opravný faktor)	Φ (Svítidlo) [lm]	Φ (Zdroje:) [lm]	P [W]
1	3	Schrack Technik LITP0023 Lano 4 LED 33W 840 3960lm 850mA M1200 UGR<19, microprism Abdeckung (1.000)	3960	3960	33.0
Celkem:			11880	11880	99.0

Specifický příkon: $5.19 \text{ W/m}^2 = 1.45 \text{ W/m}^2/100 \text{ lx}$ (Základní plocha: 19.09 m^2)